



## Leistungsfähig und benutzerfreundlich

- Uneingeschränkte Einsatzmöglichkeiten mit einer maximalen horizontalen Reichweite von 21,60 m
- Unübertroffene Flexibilität
- Ausgezeichnete Fahreigenschaften auf schwierigem Gelände: 4-Radantrieb und -lenkung, Pendelachse
- Ausgezeichnete Ausfahrzeit auf volle Höhe in 95 Sekunden dank voll proportionaler Steuerung und simultanen Auslegerfunktionen

## Optimierte Wartungsfähigkeit

- Exklusiver und modular gestalteter Arbeitskorb, schnell und einfach zu reparieren
- Leichter Zugang zu allen Komponenten
- Selbstdiagnose-Tool im unteren Bedienpult

## Bestes Sicherheitsgefühl

- Haulotte Activ'Shield™ Bar
- Extrem solider Ausleger





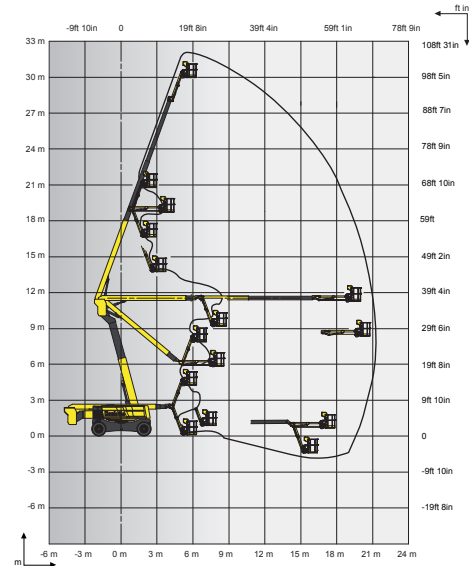
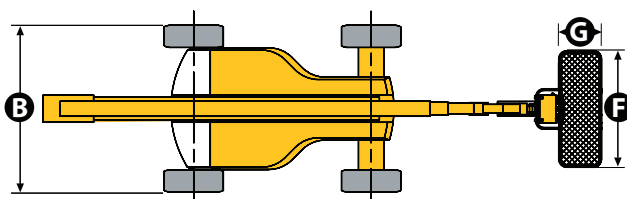
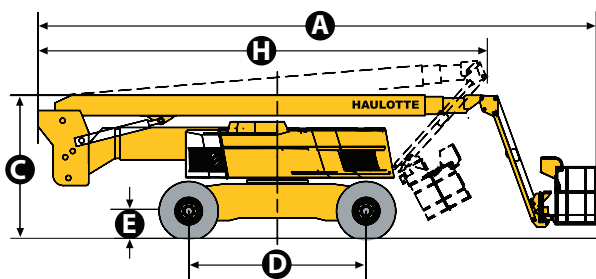
# HA32 RTJ PRO

GELENKARBEITSBÜHNEN

## TECHNISCHE EIGENSCHAFTEN

## HA32 RTJ PRO

|  |   |
|--|---|
| Arbeitshöhe                            | 31.8 m  |
| Plattformhöhe                          | 29.8 m  |
| Maximale Reichweite                    | 21.6 m  |
| Gelenkpunkt                            | 11.35 m   |
| Unter Tage einsetzbar                  | 5.5 m   |
| Maximale Tragfähigkeit                 | 250 kg  |
| <b>F</b> x <b>G</b> Plattformabmessung | 2.44 x 0.91 m   |
| <b>A</b> Länge in Grundstellung        | 11.7 m  |
| <b>H</b> Transportlänge                | 8.9 m   |
| <b>B</b> Breite                        | 2.53 m  |
| Breite - mit ausgefahrenen Achsen      | 3.3 m   |
| <b>C</b> Höhe im eingefahrenen Zustand | 2.8 m   |
| Transporthöhe                          | 3.75 m  |
| Vertikaler Schwenkbereich Korbarm      | 140° (+70/-70)  |
| Plattformschwenkbereich                | 180° (+90/-90)  |
| Schwenkbereich des Oberwagens          | 360° continuous   |
| Überhang                               | 3.3 m   |
| <b>D</b> Radstand                      | 3.5 m   |
| <b>E</b> Bodenfreiheit                 | 38 cm   |
| Schrägstand                            | 5°  |
| Fahrgeschwindigkeit                    | 0,5 - 5 km/h  |
| Maximale Steigfähigkeit                | 45 %  |
| Wenderadius - außen erweiterte Achsen  | 5.74 m  |
| Reifen - schaumgefüllt                 | 445/65-22.5   |
| Motor                                  | TIER 3: Perkins 55.5 kW - 75.4 hp (Europe) / 62.4 kW - 84.9 hp (outside Europe) TIER 4: DEUTZ 55 kW-74 hp |
| Gesamtgewicht                          | 20 100 kg   |



## STANDARD AUSSTATTUNG

- Allradlenkung und Antrieb
- Die Pendelachse vorne verbessert die Stabilität auf unebenem Untergrund
- 2 ausschließbare Achsen
- Differentialsperren verbessern die Geländegängigkeit
- Proportionale Steuerungen verbessern den Komfort und die Sicherheit
- 4 simultane Bewegungen für maximale Produktivität
- 250kg (2 Personen) im Arbeitskorb ohne Reichweitenbeschränkung
- Modular aufgebauter, großer Arbeitskorb mit Fallschutzbügel
- Schutzabdeckung des oberen Bedienpult und Werkzeugablage aus solidem Kunststoffmaterial
- 110V / 220 V Stromanschluss in der Arbeitsbühne (Steckdose im Arbeitskorb)
- Sicher bis zu Windgeschwindigkeiten von 60km/h - 37mph
- Akustischer und optischer Alarm bei Schrägstand und Überlast
- Elektrisches Pumpensystem zur Notabsenkung
- 12 V Batterie / elektrisches Überwachungssystem
- Verzurr- und Kranösen
- Betriebsstundenzähler
- Anzeige niedriger Kraftstoffstand (oberes Pult)
- Motorvorglüung mit Kontrollleuchte
- Arbeitskorbbkompensation +/-10°
- Akustisches Fahrsignal
- Rundumkennleuchte
- Einfache Wartung durch ausschwenkbaren Motor
- Haulotte Activ'Shield™ Leiste (für Europa)

## OPTIONEN UND ZUBEHÖR

- Borbeigener 3,5 kW Hydraulikgenerator
- Zugang zum Arbeitskorb über Schwingtüre
- Glashalterungs-Paket
- Röhrenhalterungs-Paket
- Hydraulikölkühler
- Hydrauliköltank und System für warme Länder
- Biologisch abbaubares Hydrauliköl
- Automatisches Überdrehzahlflutsperrventil (elektrisches Einwegventil, Flammensperre, Funkenflugschutz)
- Kit Kalte Witterung
- Druckluftanschluß im Korb
- Abschießbarer Dieseltankdeckel
- Arbeitsscheinwerfer mit 55 W für Arbeitsbühne
- Haulotte Activ'Shield™ Leiste (außerhalb Europas)